

## Wyniki badań osady z okresu rzymskiego w Maćkówce pow. Przeworsk

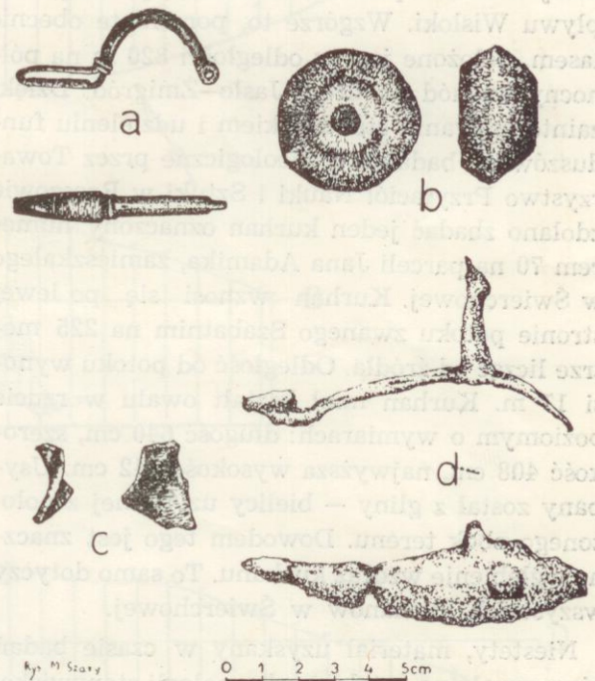
Wykopaliska będące przedmiotem niniejszego sprawozdania były kontynuacją prac ratowniczych, prowadzonych w Maćkówce z ramienia Konserwatora Zabytków Archeologicznych Woj. Rzeszowskiego od roku 1959, a kierowanych przez dra J. Wielowiejskiego<sup>1</sup>. Tym razem w zastępstwie dra J. Wielowiejskiego, który w r. 1964 przebywał przez kilka miesięcy poza granicami kraju, kierownictwo prac powierzono mgr Z. Kaperze.

Wykopaliska prowadzono od 6 sierpnia do 11 września 1964 r. Koncentrowały się one we wschodniej części osady, która jest najbardziej zagrożona wywożeniem piasku, w obrębie wykopu XIX, rozpoczętego przez dra J. Wielowiejskiego oraz na nowo założonych wykopach XXI i XXII. Łącznie przekopano powierzchnię 1,9 ara. Pracami objęto 12 jam, w tym jamę nr 47, częściowo już poprzednio rozkopaną oraz 11 jam nowych, oznaczonych numerami 48–58.

Kształty i wymiary jam niewiele różniły się od znanych z poprzednich wykopalisk w Maćkówce, najczęściej były owalne, mniej lub więcej regularne. Wśród nich wyróżnia się jedynie jama nr 53, która w rzucie poziomym przypomina nieregularny czworobok o wymiarach około 280 i 290 cm. Głębokość jej sięgała 210 cm. Wnętrze jamy wypełniała mocno zbita ziemia, w górnych partiach brunatnoszara, w dolnych ciemnoszara, prawie czarna. W partii przydennej zauważono ślady paleniska w postaci dużej ilości popiołu, grud przepalanej gliny, węgla drzewnego, także fragmentów przepalonych kości

zwierzęcych. Natrafiono tu także na ciekawe przedmioty żelazne, w tym ostrogę (Ryc. 1d) i fibulę. Ceramika reprezentowana jest niewielką ilością drobnych skorup.

Z innych interesujących przedmiotów, zauważonych w pozostałych jamach, należałoby wymienić: brązową fibulę (Ryc. 1a), fragment naczynia szklanego, importowanego (Ryc. 1c), a także przęślik gliniany (Ryc. 1b). Uzyskano też wiele fragmentów ceramiki, zwłaszcza tzw. siwej, w minionych sezonach raczej słabo tu notowanej.



Ryc. 1. Maćkówka pow. Przeworsk: a. fibula brązowa (wykop XXII), b. przęślik (wykop XIX), c. ułamek naczynia szklanego (wykop XXII), d. ostroga (wykop XIX, jama 53). (Rys. M. Szary)

<sup>1</sup> Por. K. Moskwa: Konserwatorskie badania archeologiczne przeprowadzane w województwie rzeszowskim w latach 1958–1959, Rocznik Województwa Rzeszowskiego, R. II, z. 1 (3), 1959, s. 198, oraz J. Wielowiejski: Sprawozdanie z badań w Maćkówce w r. 1960 (powielane), tenże: Sprawozdanie z badań ratowniczych obiektów kultury przeworskiej w pow. przeworskim i radymniańskim w r. 1961, Sprawozdanie Rzeszowskiego Ośrodka Archeologicznego za rok 1961, Rzeszów 1961, s. 35–40, tenże: Badania ratownicze na terenie osady z okresu rzymskiego w Maćkówce pow. Przeworsk, Sprawozdanie Rzeszowskiego Ośrodka Archeologicznego za rok 1963, Rzeszów 1963, s. 33.

Materiały powyższe, podobnie jak z poprzednich lat badań, złożono w zbiorach Działu Archeologicznego Muzeum w Rzeszowie. Po zakończeniu prac wykopaliskowych będą one uwzględnione w opracowaniu osady przez dra J. Wielowiejskiego. Tymczasowa obserwacja materiałów sugeruje, że eksplorowany rejon osady należy datować na późny okres rzymski.